

**Hoe lever je een
drukbaar bestand aan?**

buroform

EERSTELAS DRUKWERK

ALGEMENE RICHTLIJNEN

Wij willen het allerbeste uit jouw ontwerp halen! Daarom is het belangrijk dat je bestand aan een aantal specificaties voldoet.

BESTANDSTYPE

Wij ontvangen graag van jou een gecertificeerd **PDF-bestand**. Dat wil zeggen dat je bij het exporteren een PDF-profiel hebt gekozen waarvan de naam begint met "PDF/X-".

Heb je de opmaak verzorgd met een ander programma (bijvoorbeeld **Word** of **Canva**)? Geen probleem! Zolang je ons een PDF aanlevert zorgen wij er voor dat hij drukklaar wordt. *

Bestanden tot 10 MB kunnen via mail verstuurd worden. Bestanden zwaarder dan 10 MB kan je doorsturen via wetransfer tot maximaal 20 GB.



TEKST & BEELDEN

Let er op dat de beelden die je gebruikt van voldoende resolutie zijn. Voor paginavullende beelden raden minstens **200 DPI** (*liefst zelfs 300DPI*) te hanteren. Voor kleinere foto's mag de resolutie lager liggen. Indien jouw document foto's bevat van te lage resolutie, zullen wij jou hierop attent maken bij de digitale drukproef.

Heb je vele verschillende, of bijzondere lettertypen gebruikt? Zet jouw tekst dan om naar **letteromtrekken** (*outlines*) of sluit de lettertypes in. Zo ontstaan er zeker geen lettertypeproblemen.*

Lukt dit niet? Wij helpen jou hier graag mee verder!



KLEUREN

Let er op dat je steeds opmaakt in **CMYK**, zo heb je bij het ontwerpen al een beter zicht op de kleuren van het eindresultaat. Alles wat in RGB staat zal een ander resultaat geven dan wat je op het scherm ziet.

Indien nodig kan je bij het exporteren, onder "Uitvoer" kiezen voor een **CMYK uitvoer-intentiefiel**. Hierbij worden elementen uit jouw document allemaal omgezet naar CMYK in de PDF. *

Wens je te drukken met **Pantone** of **speciale druktechnieken**? Dit moet telkens aangeduid staan als **steunkleur**!

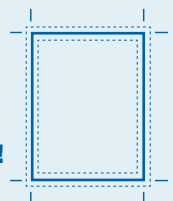


AFLOOP & SNIJTEKENS

Om jouw drukwerk zo goed mogelijk af te werken, vragen wij jou om minstens **3 mm afloop** (bleed) te voorzien, en **snijtekens** (crop marks) aan te duiden. Beelden en kleurvlakken die tegen de rand van jouw ontwerp liggen moeten dus nog 3 mm buiten de snijrand lopen.

Zorg dat teksten, logo's en afbeeldingen een aantal (5 mm) millimeter binnen het gebied dat je wil bedrukken staan. Door belangrijke elementen in je ontwerp **ver genoeg van de snijrand** te plaatsen, weet je zeker dat deze bij het snijden van je product niet verloren gaan.

Meer informatie hieronder vind je op de volgende bladzijde!



FORMAAT

EINDFORMAAT

Zorg dat het formaat van jouw document **precies de afmeting** heeft van het gebied dat je wil bedrukken. Dit is het gebied dat je overhoudt nadat we je product **op maat hebben gesneden**.

Als je een nieuw document aanmaakt in Indesign, Illustrator, Word of Canva, kies je dus de afmetingen van het gewenste eindproduct.

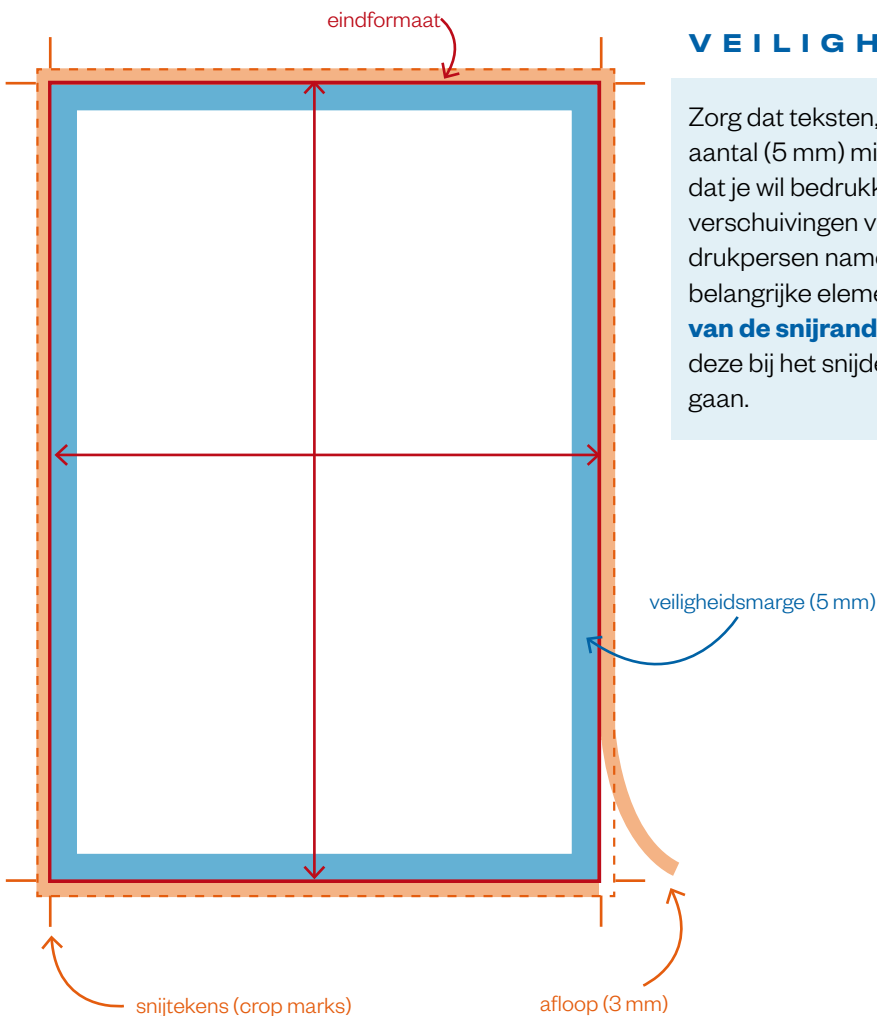
Als we spreken over **open formaat** verwijzen we naar een ongevouwen drukwerk, of een open brochure/boek. Een **gesloten formaat** is het formaat wanneer het drukwerk naar de gewenste vorm is gevouwen, of wanneer het boek of de flyer gesloten is.

AFLOOP & SNIJTEKENS

Drukwerk zoals visitekaartjes of brochures snijden we op formaat nadat het van de pers rolt. Zorg dus altijd voor **voldoende snijmarge** (ook wel: afloop/bleed) in je ontwerp.

Storende fouten als witte snijrandjes voorkomen je door je beeld af te laten lopen in de snijmarge. Hou je snijmarge altijd vrij van tekst of andere belangrijke informatie.

Duid snijtekens aan zodat wij weten waar jouw ontwerp eindigt en de snijmarge begint.



VEILIGHEIDSMARGE

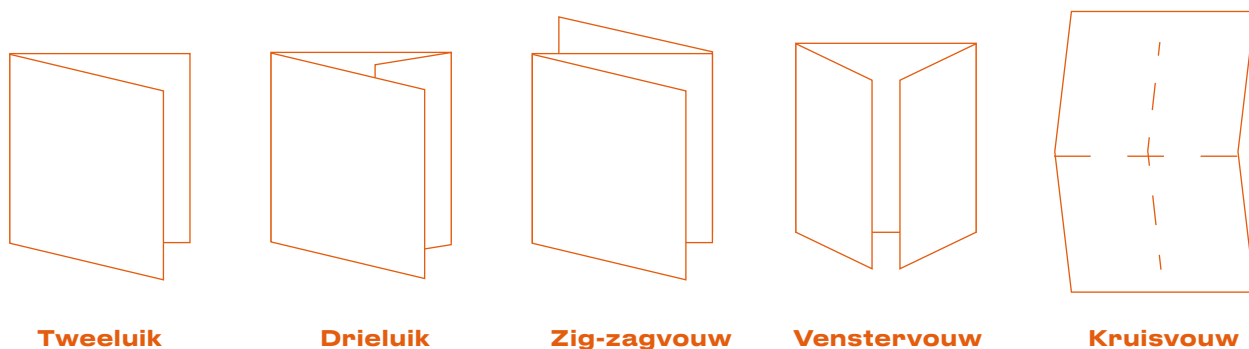
Zorg dat teksten, logo's en afbeeldingen een aantal (5 mm) millimeter binnen het gebied dat je wil bedrukken staan. We kunnen kleine verschuivingen van materialen op onze drukpersen namelijk niet altijd voorkomen. Door belangrijke elementen in je ontwerp **ver genoeg van de snijrand** te plaatsen, weet je zeker dat deze bij het snijden van je product niet verloren gaan.

GEVOUWEN DRUKWERK

Maak je een ontwerp voor een drieluik of een ander type gevouwen drukwerk? Lever dit aan op **open (ongevouwen) formaat**. Je mag indien nodig de vouwlijnen ook aanduiden in jouw ontwerp. Doe dit dan steeds in een **steunkleur** én in **overdruk**. Zo kunnen wij ervoor zorgen dat de vouwlijn niet mee gedrukt zal worden. **Let op:** Wens je een rolvouw (bijvoorbeeld een drieluik)? Maak het luikje dat naar binnen wordt gevouwen **2 mm minder breed***; zo vouwt jouw folder mooi in elkaar.

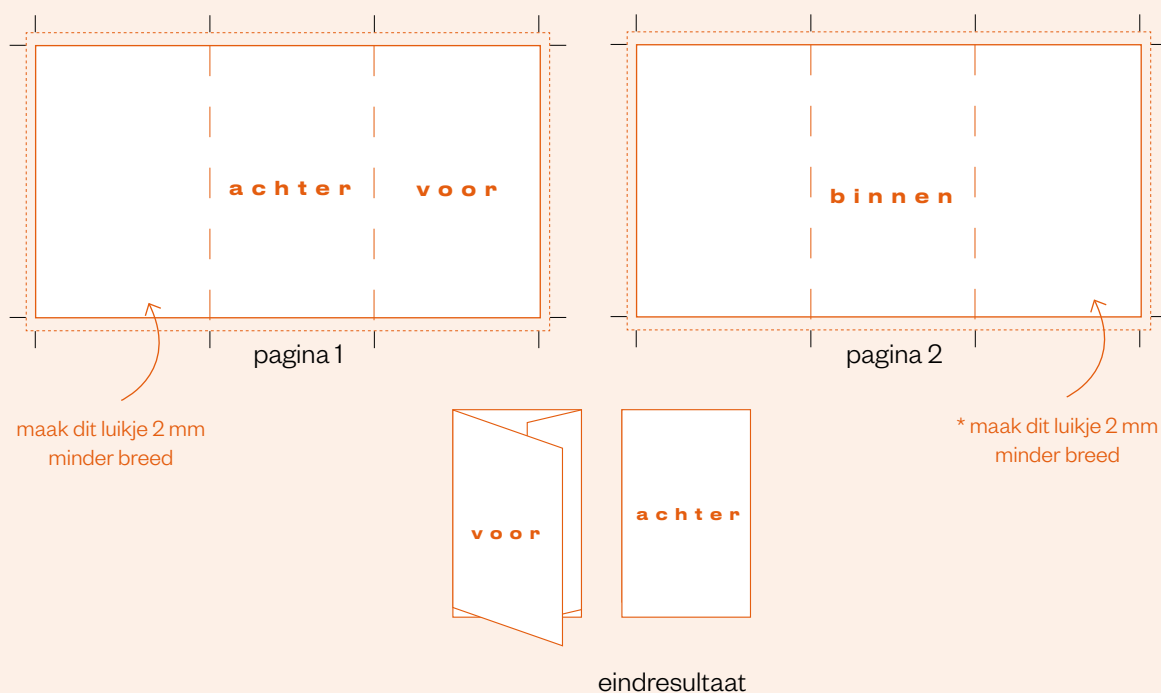
Hieronder enkele voorbeelden van gevouwen drukwerk. Dit zijn slechts enkele van alle mogelijkheden! Voor meer inspiratie, neem gerust contact op met jouw Project Manager.

VOORBEELDEN GEVOUWEN DRUKWERK



HOE LEVER IK DIT AAN?

Voorbeeld: Rolvouw



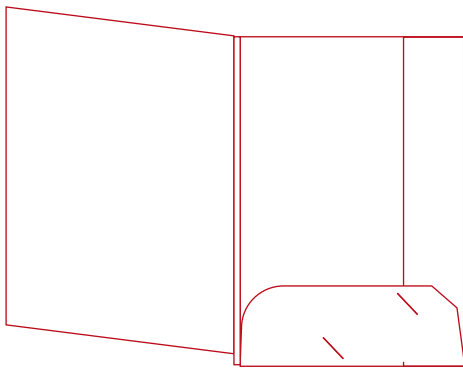
STANSVORMEN

Met een stansvorm kun je jouw drukwerk nauwkeurig in een speciale vorm laten snijden. Denk bijvoorbeeld aan mappen, deurhangers of doosjes. Dit lever je op dezelfde manier aan als gevouwen drukwerk: op **open (ongevouwen) formaat**.

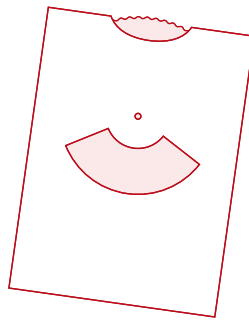
De stansvorm mag aangeduid staan op jouw ontwerp, maar zet deze steeds in een **steunkleur** én in **overdruk**. Zo kunnen wij ervoor zorgen dat de snij- en vouwlijnen niet mee gedrukt worden. Maak je zelf een nieuwe kapvorm? Geef dan **verschillende steunkleuren aan vouw- en snijlijnen**, zo weten wij precies wat jij bedoelt.

Ben je op zoek naar een snijvorm? Wij hebben een hele reeks **tot jouw beschikking** staan! Neem alvast een kijkje in onze kennisbank of neem contact op met jouw Project Manager.

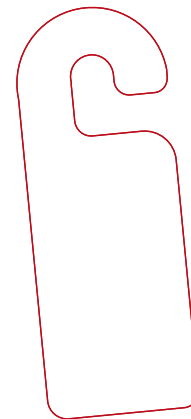
VOORBEELDEN STANSVORMEN



Presentatiemap



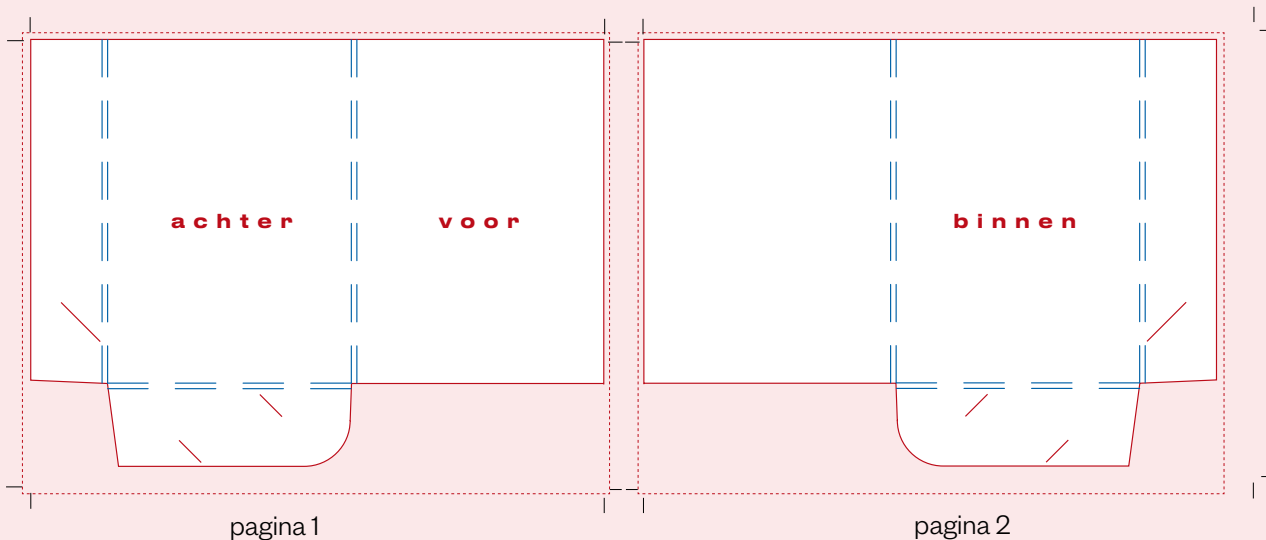
Parkeerschijf



Deurhanger

HOE LEVER IK DIT AAN?

Voorbeeld: *Presentatiemap*



SPECIALE DRUKTECHNIKEN

Letterpress, **goudfolie** en **blinddruk** zijn de oudste druktechnieken. Wat deze technieken zo bijzonder maakt is dat je de opdruk/indruk niet alleen kan zien, maar ook kan voelen! Met **spotvernis** kan je dan weer een glanslaagje geven aan bepaalde plaatsen op jouw drukwerk. Maak je graag jouw eigen kraskaarten? Een kraslaag brengen we aan met **zeefdruk**. In witte inkt op gekleurd papier drukken? Dit kan dan weer met **dekwit**.

Maak jij graag gebruik van een speciale druktechniek? Duid deze dan aan met een **steunkleur** én in **overdruk**. Het is ook belangrijk dat alle elementen die je in speciale druktechniek wenst te drukken **vectoriële elementen** zijn en dat ze **bovenop alle andere elementen** liggen!

HOE MAAK JE EEN STEUNKLEUR AAN?

De optie om een steunkleur te maken verschijnt wanneer je een **nieuwe kleurstaal** toevoegt. Geef jouw steunkleur een **duidelijke naam** (zoals “Blinddruk” of “Spotvernis”). Vervolgens duid je als kleurtype “Steun” aan (*in het engels* “Spot”). De kleur van jouw kleurstaal is niet van belang, maar een felle kleur maakt het in één oogwenk duidelijk waar jouw speciale druktechniek komt te staan.

Staalopties	
Staalnaam:	Blinddruk
Kleurtype:	Steun
Cyaan	0
Magenta	100
Geel	0
Zwart	0
<input type="button" value="OK"/>	

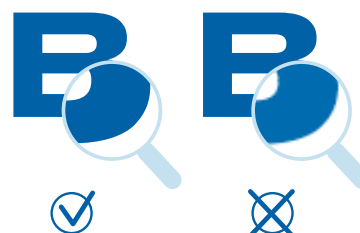
HOE ZET JE OVERDRUK AAN?

In **Illustrator** vind je de optie overdruk onder Venster “Kenmerken”, en in **Indesign** onder Venster “Uitvoer” Kenmerken. Selecteer de nodige elementen en duid aan of de lijnen en/of de vulling hiervan overdrukt wordt. Werk je met een **ander programma**? Dan lever je de opmaak van speciale druktechnieken best aan in een aparte PDF.

Kenmerken	
<input checked="" type="checkbox"/>	Vulling overdrukken
<input checked="" type="checkbox"/>	Lijn overdrukken

WAT IS EEN VECTOR?

Een vector is een grafisch element dat bestaat uit **lijnen**, **vormen en punten** in plaats van pixels. Hierdoor blijft de kwaliteit haarscherp en kunnen we er bijvoorbeeld een stempel of cliché van maken om jouw druktechniek mee toe te passen. Tekst is altijd vectorieel en een foto is dat nooit.



SPECIALE DRUKTECHNIKEN AANLEVEREN

Bij het gebruik van speciale druktechnieken zijn vele afleverspecificaties **volledig afhankelijk van jouw keuze** in materialen en afwerking. Daarom is het onmogelijk om universele aanleverspecificaties te geven voor folie-, blinddruk en letterpress. **Voor advies op maat neem je contact op met jouw Project Manager**, die jou met veel plezier met jouw specifieke project verderhelpt.

FOLIEDRUK

- Duid de foliedruk aan met een **steunkleur “Folie”** én in **overdruk**.
- Maak het ontwerp van de foliedruk ook **aflopend** en duid de **snijtekens** aan.
- Zet alle lettertypes om naar **letteromtrekken**.
- Hou rekening met **voldoende dikke lijnen** en een **voldoende groot en dik lettertype**.*

(*Exacte minimum diktes zijn afhankelijk van het type cliché, het absolute minimum is 0,12 mm - voor advies op maat neem je contact op met jouw Project Manager.)

BLINDDRUK / DIEPDRUK

- Duid de letterpress aan met een **steunkleur “Blinddruk” of “Diepdruk”** én in **overdruk**.
- Maak het ontwerp ook **aflopend** en duid de **snijtekens** aan.
- Zet alle lettertypes om naar **letteromtrekken**.
- Hou rekening met **voldoende dikke lijnen**, en een **voldoende groot en dik lettertype**.*

(*Exacte minimum diktes zijn afhankelijk van het type cliché. Het minimum voor magnesium preegclichés is 0,5 mm (< 120 grams papier) of 0,8mm (>150 grams) - voor advies op maat neem je contact op met jouw Project Manager.)

LETTERPRESS

- Duid de letterpress aan met een **steunkleur** én in **overdruk**. De steunkleur heeft de **naam** van de gewenste **Pantone**-kleur.
- Maak het ontwerp van de foliedruk ook **aflopend** en duid de **snijtekens** aan.
- Hou rekening met een minimum **lijndikte van 1 mm**, en een voldoende dik lettertype van minimum **8 pt** groot.*
- Zet alle lettertypes om naar **letteromtrekken**.
- Hou er rekening mee dat bij grote **volvlakken** er oneffenheden kunnen ontstaan in kleur, of een gewolkt effect kan ontstaan.

(*Exacte specificaties zijn afhankelijk van het gekozen materiaal - voor advies op maat neem je contact op met jouw Project Manager.)

DEKWIT

- Indien je drukt op transparant stickerpapier of gekleurd papier, moet je dekwit overal plaatsen waar je CMYK-elementen hebt geplaatst.
- Het dekwit ligt **boven** op alle andere elementen. Je plaatst dit dus best op een aparte **(bovenste) laag**.
- Duid het dekwit aan met een **steunkleur “White”** én in **overdruk**.
- Maak het ontwerp ook **aflopend** en duid de **snijtekens** aan.

SPOTVERNIS

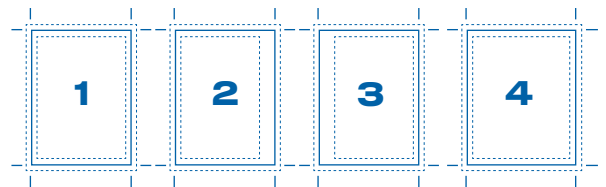
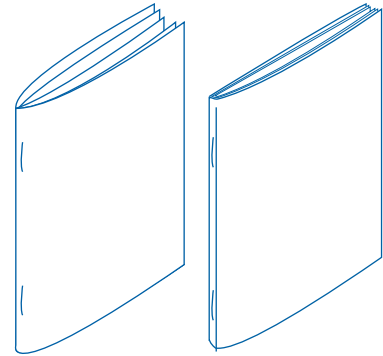
- Duid de spotvernislak aan met een **steunkleur “Spotvernislak”** én in **overdruk**.
- Spotvernislak kan **niet gerild** worden. Hou 2 mm afstand tussen spotvernislak en vouwlijnen.
- Hou rekening met **voldoende dikke lijnen**. We raden af om spotvernislak op kleine tekst te gebruiken.*
- Maak de spotvernislak **niét aflopend** en duid de **snijtekens** aan.

BOEKEN & BROCHURES

Afhankelijk van de gekozen materialen en het aantal bladzijden van jouw boek, kies je de meest geschikte bindwijze voor jouw boek. **Voor advies op maat neem je contact op met jouw Project Manager**, die jou met veel plezier verderhelpt.

GENIETE BROCHURE

- Lever **1 bestand** aan met alle pagina's in de juiste volgorde van begin tot einde.
- Lever alle pagina's los aan (**single page**), niet in spread! Het aantal pagina's is steeds **een veelvoud van 4**.
- Zorg zoals altijd voor 3 mm **afloop + snijtekens**.
- Blijf aan de snede minstens 5 mm van de rand van het papier (liefst meer).
- Blijf in de **rug/vouw** van het boek minstens **15 mm van de rand** van het papier (liefst meer) voor belangrijke elementen en tekst.



SOFT COVER

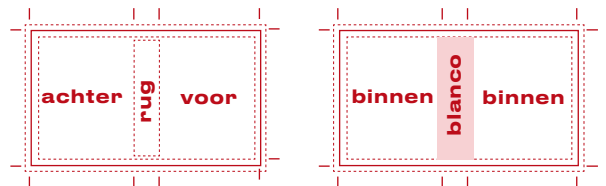
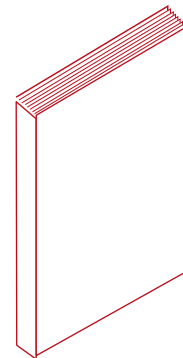
- Lever **2 bestanden aan**; een spread van de **cover** (binnen en buiten), en 1 bestand voor het **binnenwerk** met alle losse pagina's, in de juiste volgorde van begin tot einde.
- Bereken jouw **rugdikte** op buroform.be/rugdikte

COVER

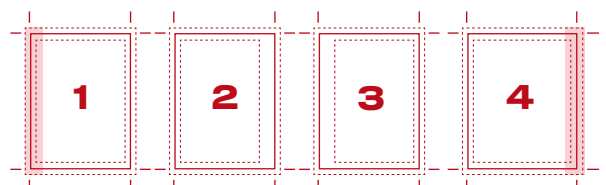
- Laat de **rugdikte** + 4 mm aan elke kant aan de **binnenzijde blanco**. Dit zorgt ervoor dat de lijm goed hecht.
- Blijf in de **rug/vouw** van het boek minstens **15 mm van de rand** van het papier (liefst meer).

BINNENWERK

- Lever alle pagina's los aan (**single page**), niet in spread. Het aantal pagina's is steeds **een veelvoud van 4**.
- Laat aan de binnenzijde van de **eerste en laatste pagina** van jouw binnenwerk **3 mm onbedrukt** om te voorkomen dat de lijm niet zou hechten.
- Hou minstens **15 mm** van de binnenkant van je boek vrij van teksten/belangrijke afbeeldingen.



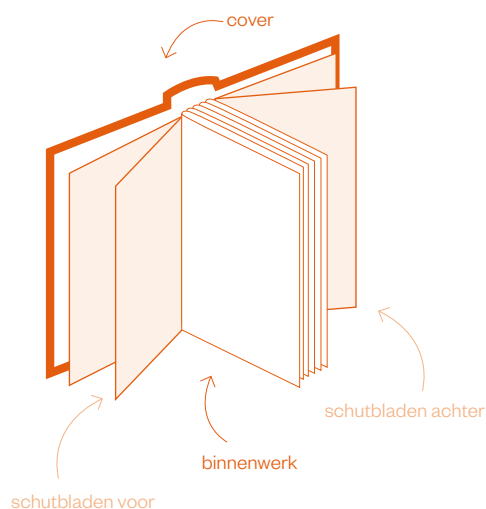
cover



binnenwerk

HARDCOVER

- Lever **4 bestanden aan**; een spread van de **cover** (enkel buiten), **schutbladen** voor en achter, en 1 bestand voor het **binnenwerk** met alle losse pagina's in de juiste volgorde van begin tot einde.
- Bereken een van jouw **rugdikte** op buroform.be/ **rugdikte**. De exacte rugdikte zal afhangen van de afwerking van jouw boek. Voor een exacte berekening en werktekening neem je contact op met jouw Project Manager.



COVER

- Je ontvangt van ons een tekening met de **exacte afmetingen** van de cover en rugdikte. Dit kan je gebruiken als basis van jouw ontwerp.
- De cover in een hardcover boek wordt omkleefd. Rondom het design voorzie je daarom 20 mm extra.

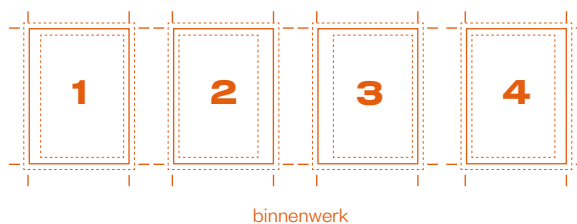
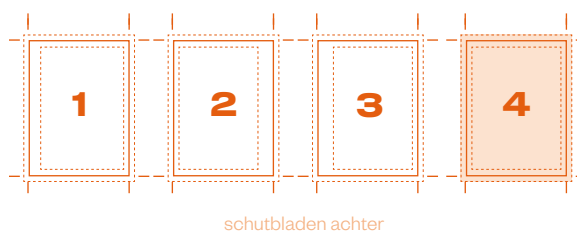
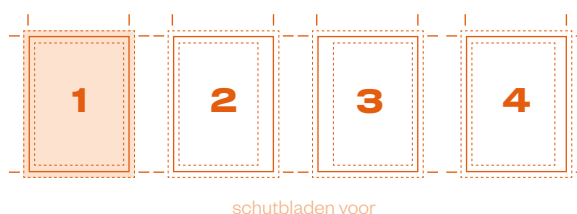
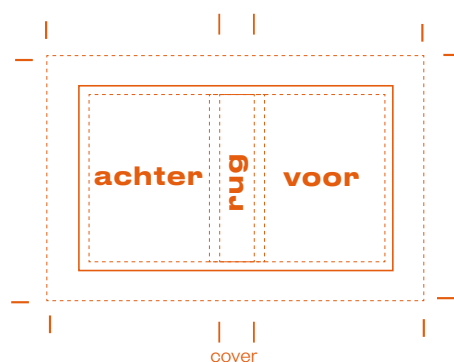
SCHUTBLADEN

Blijven jouw schutbladen onbedrukt, omdat je bijvoorbeeld simpelweg een gekleurd papier kiest, dan hoef je hiervoor geen bestand aan te leveren.

- Het **allereerste** en **allerlaatste schutblad zijn onbedrukt**, deze worden verlijmd aan de binnenkant van jouw hardcover. Je levert dus 8 schutbladen aan in totaal, maar de eerste en de laatste zijn blanco.
- Lever ook de schutbladen aan als losse pagina's (**single page**), niet in spread.

BINNENWERK

- Lever alle pagina's los aan (**single page**), niet in spread. Het aantal pagina's is steeds **een veelvoud van 4**.
- Hou minstens 15 mm van de binnenkant van je boek vrij van teksten/belangrijke afbeeldingen.



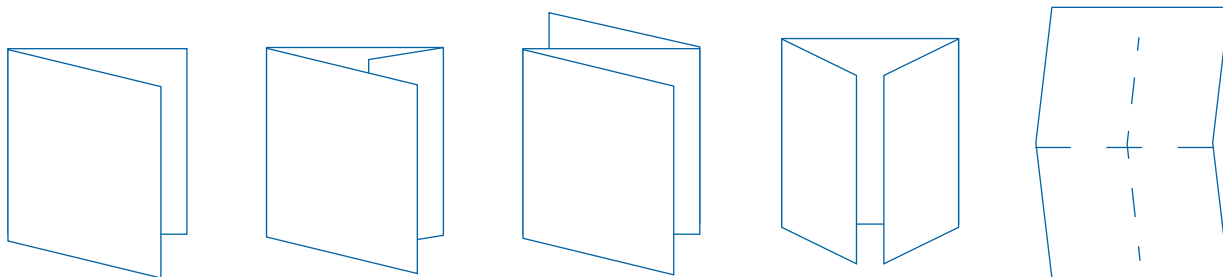


MEER INFORMATIE NODIG?

Zit je nog met vragen? Wij helpen jou graag verder!

Meer informatie vind je op onze website en in het bijzonder op buroform.be/more/kennisbank/

Je kan ook rechtstreeks contact opnemen met ons via hello@buroform.be,
of telefonisch via **+32 (0) 15 288 999**.



buroform.be/more/kennisbank/

hello@buroform.be

Zandvoortstraat 6
2800 Mechelen Noord (BE)
+32 (0) 15 288 999

buroform
EERSTELAS DRUKWERK

